



Covenant of Mayors
for Climate & Energy
EUROPE



Il Patto dei Sindaci



23 November 2020, Davide Cassanmagnago

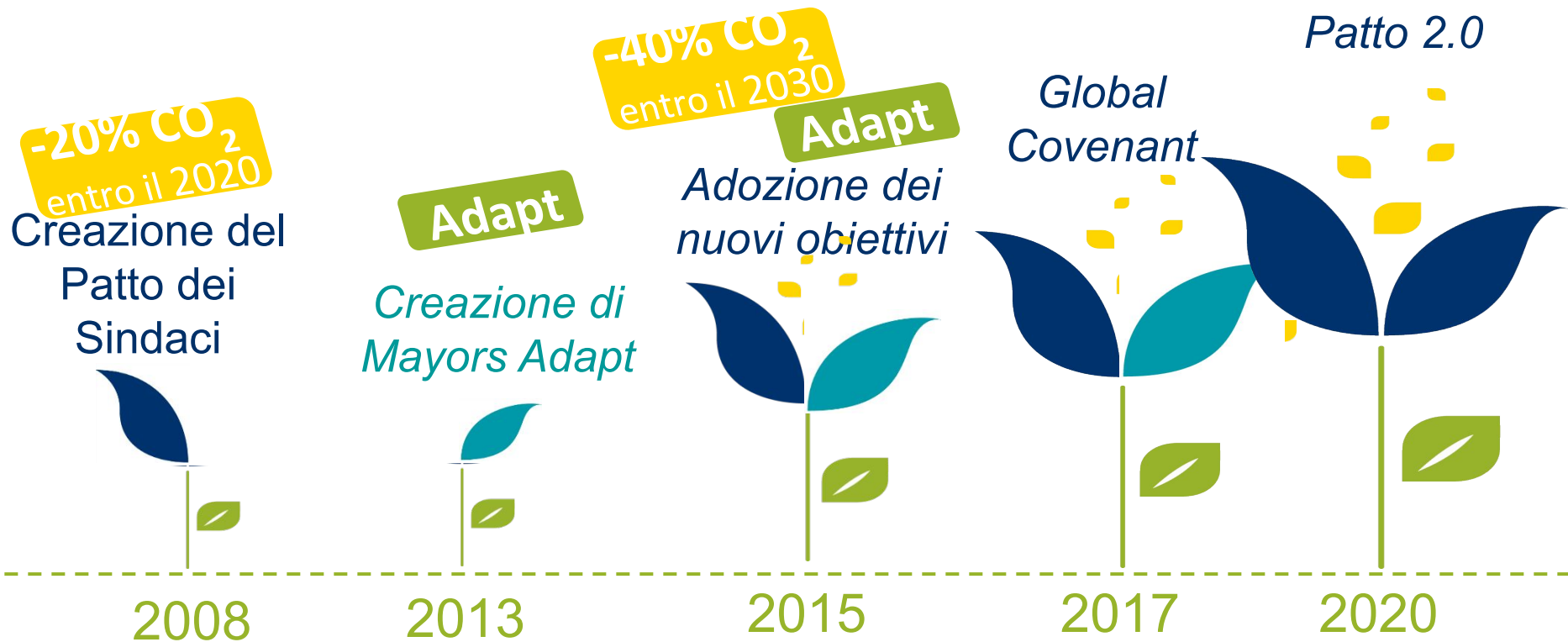
www.eumayors.eu

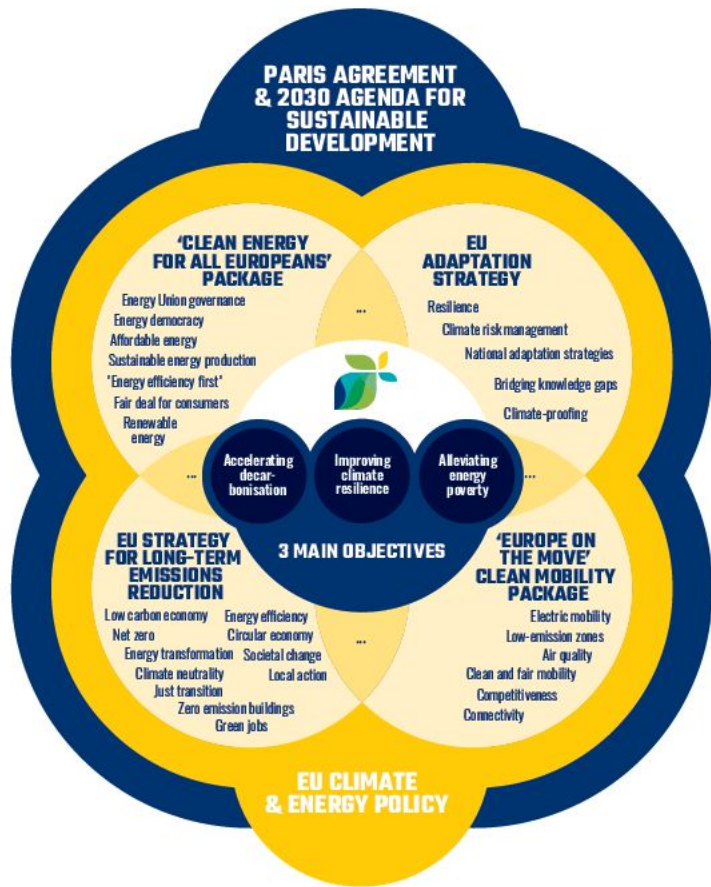
Part of the



GLOBAL COVENANT
of MAYORS for
CLIMATE & ENERGY

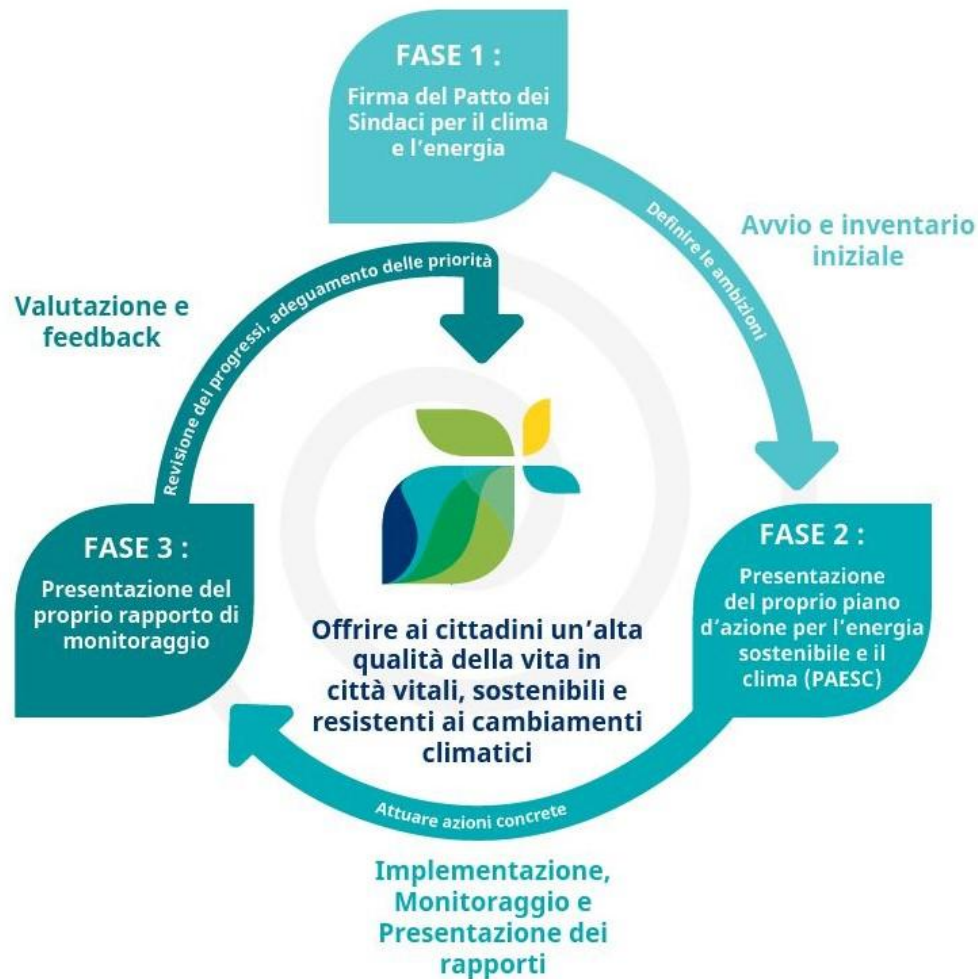
Evoluzione dell'iniziativa





Local governments voluntarily committed to implementing EU climate and energy objectives

Ciclo del firmatario



...10 000 cities!

#TogetherTowards2030



Covenant of Mayors
for Climate & Energy
EUROPE

Una comunità in continua crescita



10,234

Signatories



196

Supporters



223

Coordinators



43

Countries



285,813,978

Inhabitants

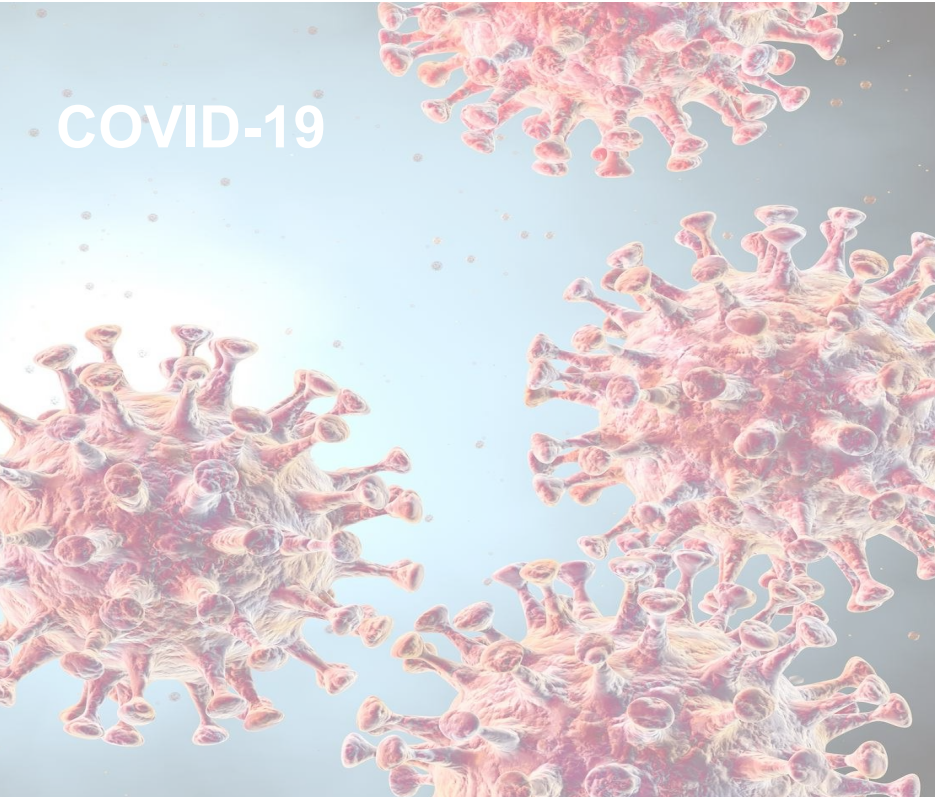


I numeri italiani del Patto



Grandi numeri - grandi responsabilità

Un nuovo contesto, delle nuove sfide



Open letter from the Covenant of Mayors – Europe Board

Accelerating the transition towards climate neutrality

The current COVID-19 crisis has confronted the global community with major challenges in a very short period of time. In addition to the health care system, the economy, the social systems as well as our lifestyles in general are greatly affected.

In this context, **local communities, cities and regions remain on the frontlines** of the response to the crisis. They have taken extraordinary and unprecedented measures with significant social and economic consequences, while reorganising their citizens' everyday life. They are thus making an important contribution to coping with the current COVID-19 pandemic without losing sight of the climate emergency.

As the pandemic progresses, we learn which mechanisms are useful for overcoming such global challenges. Certainly, there are valuable lessons from the approaches tested on the ground during times of great crisis, for instance:

- A strong political leadership – respecting the scientific evidence as well as the democratic principles – is crucial for taking relevant and timely action.
- Cooperation and coordinated response between States as well as between the different levels of governance have proven to be important elements for an effective response to such a crisis.
- Solidarity and responsibility towards citizens is essential for ensuring a just transition for all.

All levels of governments can boost resilience to crises and strengthen their economies by further leveraging local resources and acknowledging territorial circumstances – thus moving from sectoral to territorial and from globalisation to localisation, still using people across borders.

Those are some of the principles which already guide the actions undertaken by the more than 10 000 local authorities committed to the Covenant of Mayors initiative in Europe and worldwide. As agents of change, they are taking their responsibility seriously for local and global transformation. Above all, they are aware that any recovery plan must also take the planetary resource boundaries into account – for example:

- The City of Amsterdam (NL) decided to make use of the "Doughnut-Model" they have worked on over the last 5 years to guide their recovering measures.
- The City of Ghent (BE) has installed a "Recovery taskforce" to develop short- and long-term measures focusing on the most vulnerable, and has mobilized 25 million euro to overcome the corona crisis.
- The city of Milan (IT) announced an **ambitious scheme** to reduce car use after lockdown - transforming 35 km of streets over to cyclists and pedestrians.

Even though at the moment, the focus is on containment and protection measures, national governments and the EU are already preparing relief packages intended to put the economy back on track. To best support cities and regions in their recovery efforts while accelerating the energy and climate transition, these investments should be channelled towards the transformation to a climate neutral society. Otherwise the consequences of climate change will lead to much more profound and long-term crises. A Green Recovery Strategy should therefore be strategically oriented towards the future challenges of the societal transformation. Every Euro spent on overcoming the crisis should be used to increase resilience to future crises. Putting an end to fossil fuel subsidies should be an additional step of the EU/national governments to redirect financial flows towards cities' climate action.

The Covenant of Mayors – Europe Board



Eckart Würzner
Mayor of Heidelberg



Xesco Gomar Martin
Deputy-President of the Province of
Barcelona



Martin Horn
Mayor of Freiburg



Katarina Luhr
Deputy-Mayor of
Stockholm



Belinda Gottardi
Mayor of Castel Maggiore



Julije Domac
Director of the North-West
Croatia Energy Agency &
Special adviser on Energy
and Climate to the
Croatian President



Cittá del Patto
spingono per
**GREEN
RECOVERY**
LETTERA APERTA

Consultazioni sul futuro del patto dei sindaci

Aumentare
le ambizioni

Allargare
lo scopo delle azioni

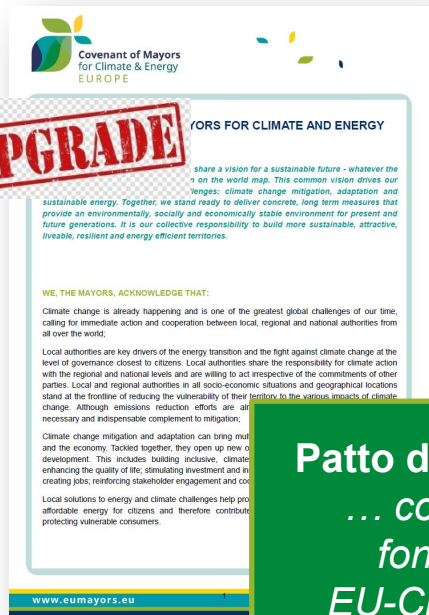
Assicurare
just transition per tutti

Promuovere
coinvolgimento sociale
& maggiore cooperazione
con i governi nazionali e
locali

Iniziativa in continua evoluzione

- Sondaggio 2020
- Position paper del
Comitato delle regioni 2019

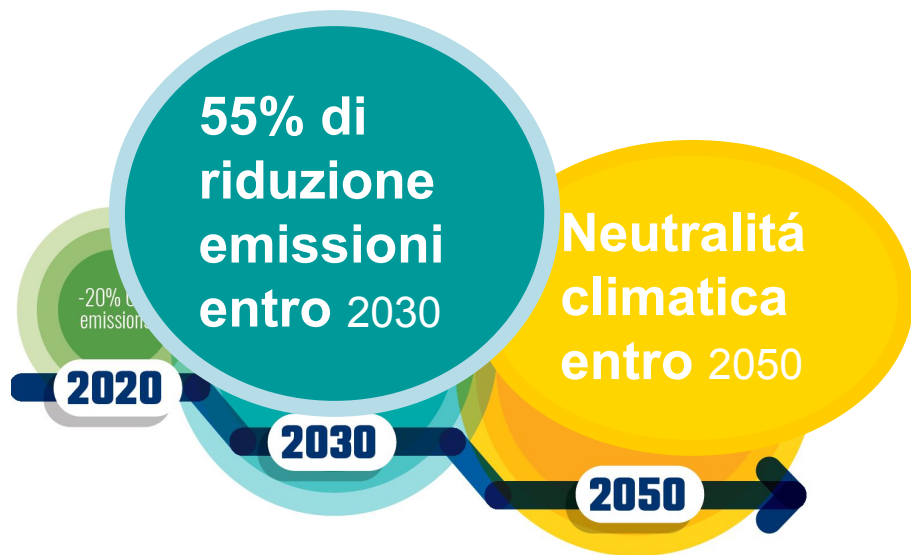
Consultazioni sul futuro del patto dei sindaci



Patto dei sindaci 2.0
*... come pilastro
fondante del
EU-Climate-Pact?*

Iniziativa in continua evoluzione

Dai dati all'azione
Presentazione di
un nuovo
impegno



→ Allineare il patto ai **nuovi obiettivi EU**

1. Aumentare le ambizioni

→ Includere **nuovi settori** come qualità dell'aria, rifiuti, catene alimentari etc. (in linea con EU Green Deal)

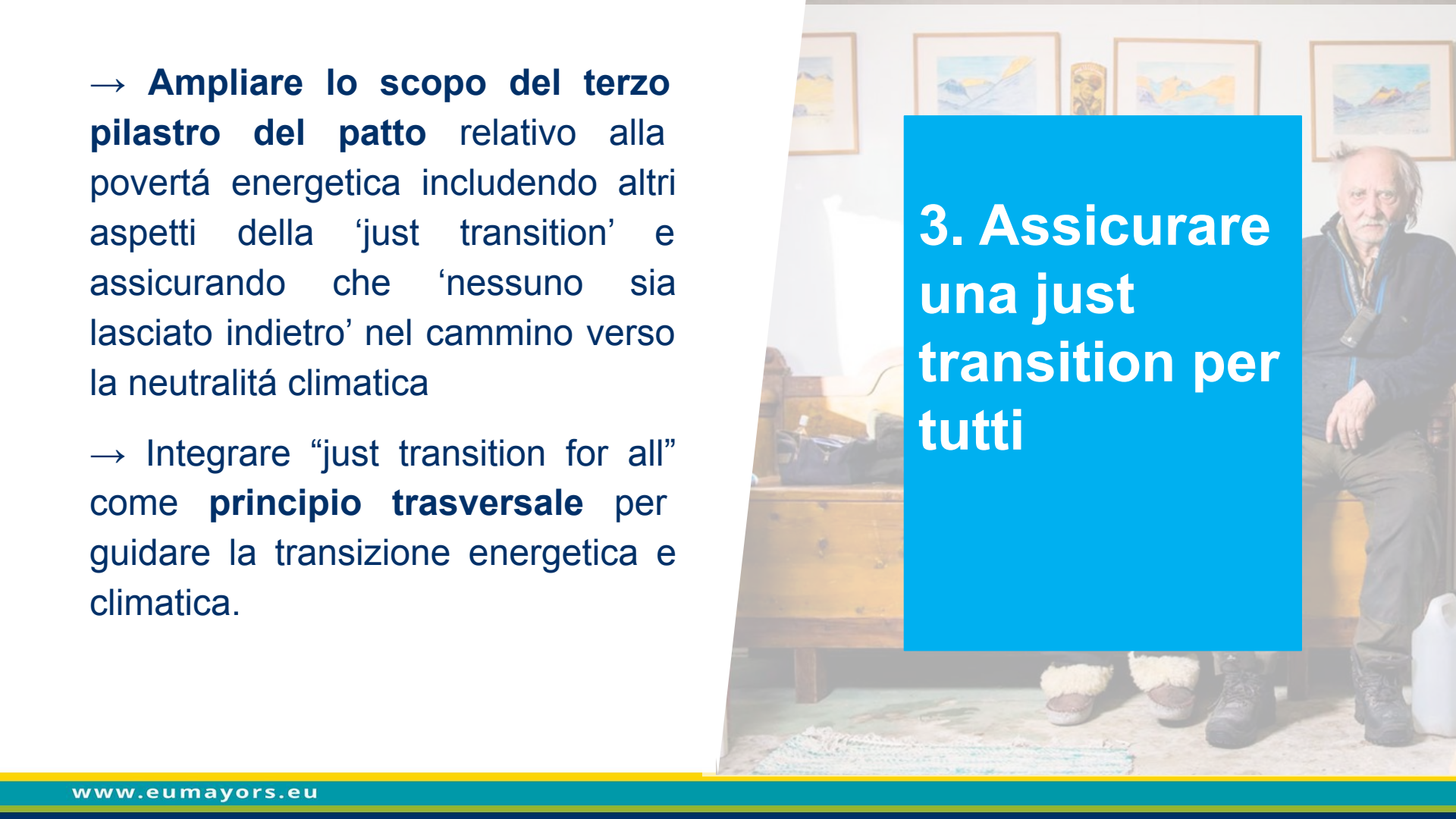
→ Rendere il patto dei sindaci **l'iniziativa ombrello per tutte le iniziative europee rivolte alle città** a supporto del Green Deal



2. Allargare lo scopo delle azioni

→ **Ampliare lo scopo del terzo pilastro del patto** relativo alla povertà energetica includendo altri aspetti della ‘just transition’ e assicurando che ‘nessuno sia lasciato indietro’ nel cammino verso la neutralità climatica

→ Integrare “just transition for all” come **principio trasversale** per guidare la transizione energetica e climatica.



3. Assicurare una just transition per tutti

→ Promuovere un maggiore **coinvolgimento della società**, e.g. cittadini, attività private (“local climate pacts”)

→ Promuovere una maggiore **cooperazione coi governi nazionali**, e.g. missioni nazionali (local energy & climate plans ↔ PNIEC) Board in espansione



4. Promuovere coinvolgimento sociale & cooperazione



Attività del patto

Workshops/webinars

Expert missions & peer review

Twinning programmes

National strategies

Annual Awards

→ tutte le informazioni su
pattodeisindaci.eu
eumayors.eu



Template per il PAESC & istruzioni



Guida per lo sviluppo del PAESC



Urban Adaptation Support Tool



Helpdesk in italiano

- info@eumayors.eu / phone: +39 075 852 04 29

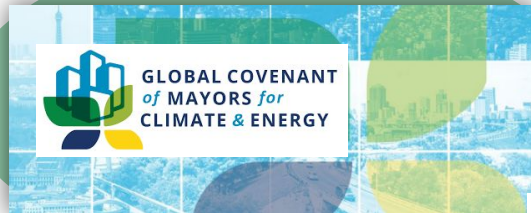
Altre opportunità



Green City Accords



Other urban initiatives



Circular Cities & Regions initiative

European city networks



Awards

Part of the



Grazie!

Maggiori informazioni:

www.eumayors.eu

contatto:

davide.cassanmagnago@eumayors.eu



With the support of the European Union



COMUNE DI MONTECHIARUGOLO (PR)
PERCORSO PARTECIPATIVO



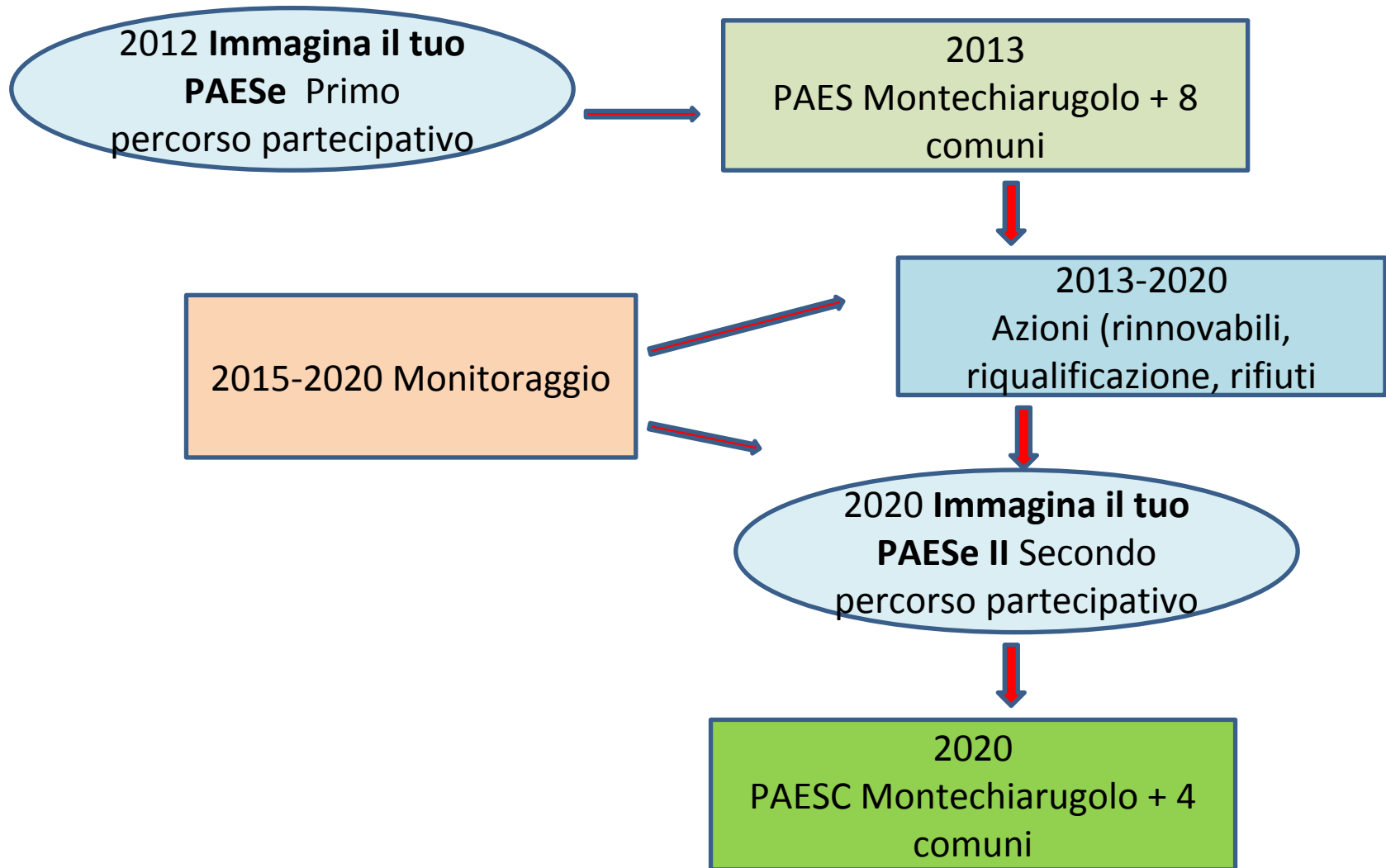
Patto dei Sindaci
per il Clima e l'Energia



SERVIZIO Riordino, Sviluppo Istituzionale e Territoriale, Partecipazione



Dove si inserisce il percorso



Quali ambiti?



- Aree verdi urbane
- Piste ciclabili, mobilità dolce
- Biometano e tutela delle acque
- Amianto
- Comunità energetiche



Patto dei Sindaci
per il Clima e l'Energia
EUROPA



Regione Emilia-Romagna



Patto dei Sindaci
per il Clima e l'Energia
EUROPA

1 PROGETTO BIOMETANO



problema

INQUINAMENTO DELLE FALDE PER
ECESSO DI NITRATI

SPANDIMENTI ECCESSIVI O IRREGOLARI

CRISI DEL SISTEMA DI
APPROVVIGIONAMENTO IDRICO



soluzione

Impianto per la produzione di biometano avanzato...
per conferimenti reflui zootecnici e sottoprodotti
agroalimentari

DOVE? Zona nord-est in adiacenza all'area del
nuovo depuratore

COME? Attraverso un partenariato pubblico privato

QUANDO? Il Consiglio Comunale ha approvato a
giugno l'inserimento dell'opera nel piano triennale
delle opere pubbliche

Cosa chiediamo ai cittadini?

- - Se desiderate approfondire alcuni aspetti del progetto ed avere maggiori informazioni in merito
- - **alle aziende agricole e industriali del settore agroalimentare**, se sono interessate a divenire parte attiva dell'iniziativa e quindi partecipare ai tavoli del progetto dedicato PROSUMER BIO



Regione Emilia-Romagna



Patto dei Sindaci
per il Clima e l'Energia
EUROPA

2 MOBILITÀ CICLABILE E PROGETTI



Temi affrontati

PROGETTO IN CORSO PER RIQUALIFICAZIONE LA FRATTA E COLLEGAMENTO CICLABILE CON MONTECCHIO

TEMA COLLEGAMENTO CON PARMA E TRAVERSETOLO

BICIANPLAN E MISURE PER INCENTIVARE LA CICLOMOBILITÀ

proposta

BICIANPLAN: uno strumento di pianificazione organico di tutte le misure,

- strutturali
- e
- di promozione/informazione/educazione







per...

promuovere e intensificare l'uso della bicicletta come mezzo di trasporto sia per le esigenze quotidiane sia per le attività turistiche e ricreative



migliorare la sicurezza dei ciclisti e dei pedoni

Quali le attività più utili che può fare il Comune?

Quali le attività più utili che il Comune può fare per incentivare la mobilità ciclabile soprattutto in alternativa all'auto?

-  - aumentare il numero di percorsi ciclabili protetti lungo le strade ordinarie
-  - risolvere i collegamenti mancanti con i comuni limitrofi
-  - migliorare la manutenzione dei percorsi naturalistici (Voladora)
-  - promuovere la creazione di una rete di itinerari ciclabili compositi con misure di limitazione del traffico veicolare e della velocità su strade esistenti
-  - realizzare parcheggi dedicati alla bicicletta in punti strategici (scuole, municipio)
-  - fare attività di promozione ed informazione con le scuole

Come cittadino singolo o Associazione, saresti disposto a ...:

-  - contribuire alla manutenzione dei percorsi naturalistici come la Voladora
-  - collaborare ad un servizio bicibus/piedibus presso le scuole comunali



Regione Emilia-Romagna



Patto dei Sindaci
per il Clima e l'Energia
EUROPA

3 AREE VERDI E CITTADINANZA



Temi affrontati

STRATEGICITÀ DEL VERDE URBANO E
IMPORTANZA DI RENDERLO PIÙ
FRUIBILE E PIÙ FRUITO

IMPORTANZA DEL COINVOLGIMENTO
DI CITTADINI ED ASSOCIAZIONI NELLA
GESTIONE DEL VERDE ED NELLA
PROGETTAZIONE DI NUOVE FUNZIONI
ED ATTIVITÀ

NECESSITÀ DI TUTELARE ED
IMPLEMENTARE IL PATRIMONIO
ARBOREO ESISTENTE

proposta

REGOLAMENTO DEL VERDE:

- Norme per la tutela delle alberature pubbliche e private
- Obblighi di ripiantumazione
- Aree di bosco urbano

e REGOLAMENTO PER L'USO PARTECIPATO E CONDIVISO DELLE AREE PUBBLICHE

- **AREE UOMO-CANE**
- **AREE ORTI CONDIVISI**
- **ATTIVITÀ PER SCUOLE E
FAMIGLIE**

Cosa chiediamo a cittadini?

- ➡ - sei favorevole alla realizzazione di aree per il rapporto uomo-cane nel Comune?
 - ➡ - come cittadino o associazione saresti disponibile a partecipare alla realizzazione e gestione di queste aree?
- ➡ - vuoi che il Comune si impegni per realizzare orti condivisi nel Comune?
 - ➡ - come cittadino o associazione saresti disponibile a partecipare alla realizzazione e gestione di queste aree?
- ➡ - saresti interessato a prendere parte a progetti educativi per la fruizione condivisa del verde urbano (come proposte di "Tutti fuori")?
- ➡ - ritieni che il Comune debba attivarsi per andare verso l'abbandono dell'uso dei pesticidi nel proprio territorio aderendo all'iniziativa "Città libere dai pesticidi"?

Come cittadino singolo o Associazione, saresti disposto a ...:

- ➡ - contribuire alla manutenzione di alcune aree verdi comunali?
- ➡ - realizzare un progetto di riconversione di un'area verde (giardini condivisi, boschi urbani,



Regione Emilia-Romagna



Patto dei Sindaci
per il Clima e l'Energia
EUROPA

4 MOBILITÀ SOSTENIBILE



Temi affrontati

PROBLEMA TRAFFICO E MOBILITÀ:

IMPATTO EMISSIONI A LIVELLO
LOCALE → QUALITÀ ARIA

IMPATTO EMISSIONI A LIVELLO GLOBALE →
RISCALDAMENTO GLOBALE

NECESSITÀ :

RIDUZIONE GENERALE DEL TRAFFICO

TRANSAZIONE AD UN PARCO VEICOLI
PUBBLICI E PRIVATI AD IMPATTO
AMBIENTALE MINIMO

proposta

promozione mobilità alternativa all'auto privata

- Mobilità ciclabile/pedonale
- Mobility Management
- Smart working
- Car Sharing (COMUNE DI PARMA-
INFOMOBILITY)

- Aree di bosco urbano

Transazione all'elettrico

- esperienza auto elettrica di vicinato
- Gruppi di acquisto (esperienza GAI)
- Diffusione rete di ricarica

Cosa chiediamo a cittadini?

- ➡ - Pensi che possa essere utile un servizio di Car Sharing elettrico a Montechiarugolo?
 - ➡ - come cittadino o associazione saresti disponibile a partecipare alla realizzazione e gestione di un progetto di Car Sharing?
 - ➡ - saresti interessato alla adesione a gruppi di acquisto appositi per veicoli ibridi o elettrici?
- ➡ - ritieni importante avere una rete di ricarica per veicoli elettrici nel Comune di Montechiarugolo?
- ➡ - Ritieni opportuno che questa rete sia Comunale?



Patto dei Sindaci
per il Clima e l'Energia
EUROPA

5. COMUNITÀ ENERGIA RINNOVABILE E AUTOCONSUMO COLLETTIVO

Autoconsumo collettivo: qual è la novità

Direttiva (UE) 2018/2001 Rinnovabili:

«*Autoconsumatori di energia rinnovabile che agiscono collettivamente*»: gruppo di **almeno due autoconsumatori** di energia rinnovabile e si trovano **nello stesso edificio o condominio** (che può essere composto anche da più edifici).

ELEMENTI DEL SISTEMA DI AUTOCONSUMO COLLETTIVO



Uno o più impianti
fino a 200 kW di
potenza



VS



Produttore-Proprietario dell'impianto.
Può essere solo un investitore terzo oppure
essere anche un autoconsumatore.



Consumatori
(dentro lo stesso edificio
o condominio)

ENTITÀ GIURIDICA NON NECESSARIA PER AUTOCONSUMO COLLETTIVO

Comunità dell'Energia Rinnovabile

Direttiva (UE) 2018/2001 Rinnovabili:

«*Comunità di Energia Rinnovabile*»: costituite fra consumatori che consumano all'interno della **stessa rete BT** (a valle della stessa cabina elettrica).

ELEMENTI DELLA COMUNITÀ DI ENERGIA RINNOVABILE



Uno o più impianti
fino a 200 kW di



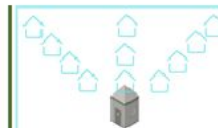
VS



VS



Produttore-Proprietario dell'impianto.
Può essere la Comunità stessa, un investitore



Consumatori nella stessa



Patto dei Sindaci
per il Clima e l'Energia
EUROPA

6 AMIANTO

Temi affrontati

PROBLEMA DIFFUSIONE AMIANTO NEL TERRITORIO: MANUFATTI- EDILIZIA

SE AMIANTO DEGRADATO E/O FRIABILE Può RILASCIARE FIBRE

LE FIBRE SE INALATE SONO CAUSA DI GRAVI PATOLOGIE DELL'APPARATO RESPIRATORIO

INFORMAZIONE NECESSARIA perché...

IL PROPRIETARIO DI UN MCA è L'OBLIGO DI AVERE UN **PIANO DI GESTIONE** CHE TENGA SOTTO CONTROLLO LO STATO DI CONSERVAZIONE E PROGRAMMI INTERVENTI DI MANUTENZIONE E BONIFICA

proposta

Il Comune intende promuovere la rimozione dell'amianto dal proprio territorio ATTRAVERSO:

1. AVVIO DEL PROCEDIMENTO NEI CONFRONTI DI TERZI SU SEGNALAZIONE
2. MAPPATURE/CENSIMENTO COPERTURE IN AMIANTO
3. ADESIONE ALLO SPORTELLO NAZIONALE AMIANTO
4. RECEPIMENTO LINEE GUIDA REGIONALI PER MICROAMIANTO
5. ULTERIORI INIZIATIVE (AMIANTO DAY- FORNITURA KIT GRATUITI PER AUTO RIMOZIONE MICROAMIANTO)



Cosa chiediamo ai cittadini?

- - se sono interessati ad avere maggiori informazioni sul tema trattato
- - se ritengono che le iniziative promosse dal Comune siano efficaci
- - Quali ulteriori iniziative ritengono che il Comune possa attuare per favorire l'eiminzazione dell'amianto dal territorio



Patto dei Sindaci
per il Clima e l'Energia
EUROPA

Con che fine?

- Produrre una sintesi sui temi che venisse votata e trasformata in decisioni programmatiche dal Consiglio e progetti dalla Giunta Comunale
- Il CC si impegna a sospendere le decisioni fino a fine del processo
- Individuare le nuove azioni del PAESC



Con quali modalità

Il progetto nasce nel 2019, cofinanziato dalla Regione Emilia Romagna (legge 15/2018 "**Legge sulla partecipazione** all'elaborazione delle politiche pubbliche")

- Prevedeva incontri fisici e gruppi di lavoro
 - Dopo il COVID, anziché sospendere si è progettato uno 'switch' su piattaforma (Zoom)
- Gli incontri su piazza virtuale sono stati più frequentati di quelli fisici



Regione Emilia-Romagna



Patto dei Sindaci
per il Clima e l'Energia
EUROPA

Quali strumenti

- Un partner specializzato facilitatore del processo (Cooperativa Giolly)
- profilo Facebook dedicato,
- <https://www.facebook.com/ImmaginaituoPAESell/>

The screenshot shows the Facebook profile of 'Immagina il tuo PAESE II'. The profile picture is a circular logo with the text 'immagina il tuo PAESE II' and 'Montechiarugolo verso il 2030'. The cover photo is a large graphic titled 'Conclusioni del percorso partecipativo ambientale VOTAZIONI FINALI'. It features logos for 'Regione Emilia-Romagna', 'PAESE II', and the local government. The graphic includes icons for 'piante ciclabili', 'energia rinnovabile e sostenibile', and 'mobilità sostenibile'. Below the graphic, there is text in Italian: 'Compila i questionari tematici e fai contare le tue opinioni !!!', 'Il 26 Settembre si conclude il processo partecipativo di "Immagina il tuo PAESE II" con l'ultimo incontro del Tavolo di Negoziazione che approverà il DocPP, ovvero il documento che recepisce gli orientamenti dei cittadini sulla base della decina di incontri fatti anche online e dei questionari compilati.', 'Se vuoi avere informazioni sul percorso e sui volumi (schede, documenti, video, verbali del TDN, ecc.), consulta il sito del Comune: Homepage -> Cittadini e Imprese -> Percorso partecipativo', and 'Se vuoi informazioni telefoniche chiama Giolly coop che facilita il percorso: 0521-687142 e vuoi fare commenti su Facebook o Instagram o Twitter del progetto e diffondere le info, visiti'. There are also social media links for Facebook, Twitter, and Instagram. On the right side of the page, there are buttons for 'Chiama ora' and 'In', and a list of pages liked by the user, including 'Trattoria Tripoli' and 'Eco Studio Associati'.

Sezione Partecipazione nel sito

- **Sito Comunale con sezione di partecipazione e sul progetto:**
<http://www.comune.montechiarugolo.pr.it/servizi/Menu/dinamica.aspx?idSezione=41650&idArea=41658&idCat=101063&ID=101063&TipoElemento=categoria>

The screenshot displays the website for the Comune di Montechiarugolo. At the top, there is a green header with the municipal coat of arms and the text "Comune di Montechiarugolo". A search bar is located in the top right corner. Below the header, a navigation menu includes "IL COMUNE", "CITTADINI E IMPRESE", "SERVIZI ON LINE", and "MONTECHIARUGOLO". The main content area is titled "Partecipativo IMMAGINA IL TUO PAESE II". A sub-header reads "CITTADINI E IMPRESE | Percorso partecipativo IMMAGINA IL TUO PAESE II". The central part of the page features a graphic with a sun, clouds, wind turbines, and solar panels, accompanied by the text "Percorso Partecipato 'Immagina il tuo PAESE II': Consulta on line tutti i materiali per la consultazione pubblica". Below this, there are several text boxes: "Tutti i questionari somministrati durante il percorso. Hai già espresso la tua opinione?", "La partecipazione ambientale riparte grazie ad un bando regionale! Cosa significa percorso partecipativo?", "L'avvio del processo partecipativo - Il verbale dell'incontro dell'11 gennaio 2020", "Aree di sgambamento: Giovedì 6 e Sabato 8 febbraio 2020 gli incontri dedicati", and "I verbali degli incontri del TdN (Tavolo di Negoziazione)". On the right side, there is a sidebar with a "CONTATTI" section (Coop. Sociale Giolli, tel. 0521 687142, Invia una e-mail), "IL QUESTIONARIO DA COMPILARE" (Questionario energia, mobilità, ambiente 2020, Questionario piste ciclabili), "IL NOSTRO PROGETTO" (Immagina il tuo PAESE 2, Delibera GC 132/2019, Verbale incontro avvio progetto 11/01/2020), and a "LINK" section.



Immagina il tuo PAESE II

Percorso Partecipato su temi ambientali

Video introduttivi agli incontri,

<https://www.facebook.com/comunedimontechiarugolo/videos/2980085765441546/>



Regione Emilia-Romagna

materiali preparativi e informativi sui
temi

sondaggi PRIMA, durante e **DOPO** gli
incontri (Google Moduli)



Patto dei Sindaci
per il Clima e l'Energia
EUROPA



Raccolta dei risultati in tempo reale



PAESe II- Piste e percorsi ciclabili 1

Domande Risposte 70

70 risposte



Accetta risposte



Riepilogo

Domanda

Individuali



Regione Emilia-Romagna

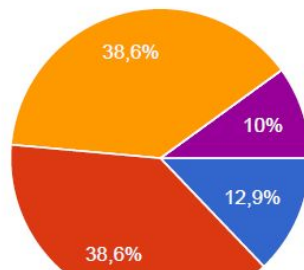


Patto dei Sindaci
per il Clima e l'Energia
EUROPA

RACCOLTA OPINIONI E IDEE SUL TEMA Percorsi Ciclopdonali

1. Utilizzi la bici per spostarti nel territorio o per sport/divertimento?

70 risposte

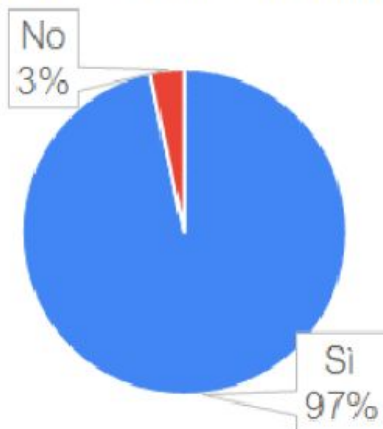


- Si ogni giorno
- Si, almeno una volta a settimana
- Ogni tanto
- Si, ma solo fuori dal nostro comune
- No

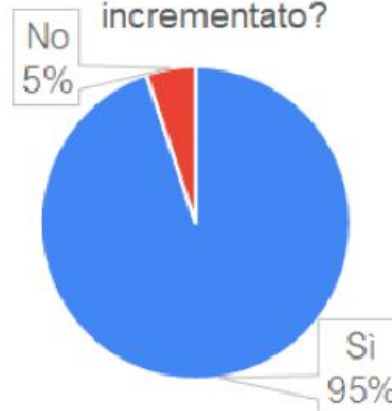
PISTE CICLABILI: sicurezza, manutenzione, più percorsi e maggiormente connessi

I cittadini ritengono che il numero di piste (su asfalto, extraurbane e su strade ordinarie) debba essere incrementato.

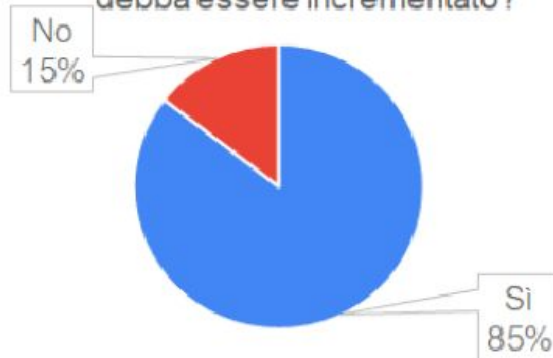
8a. Credi che il numero di piste su asfalto debba essere incrementato?



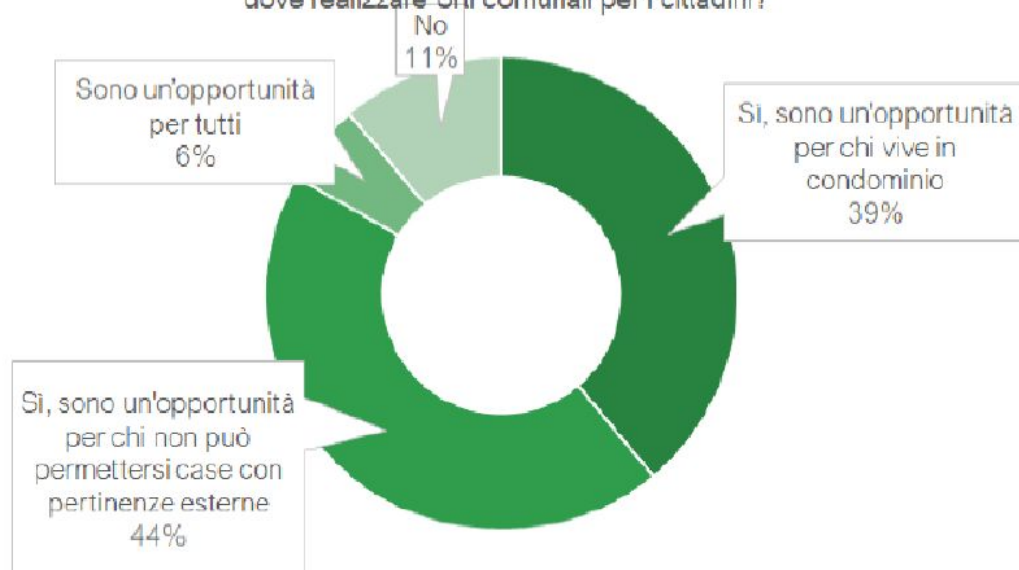
10a. Credi che il numero di percorsi in zone extraurbane e aree naturali debba essere incrementato?



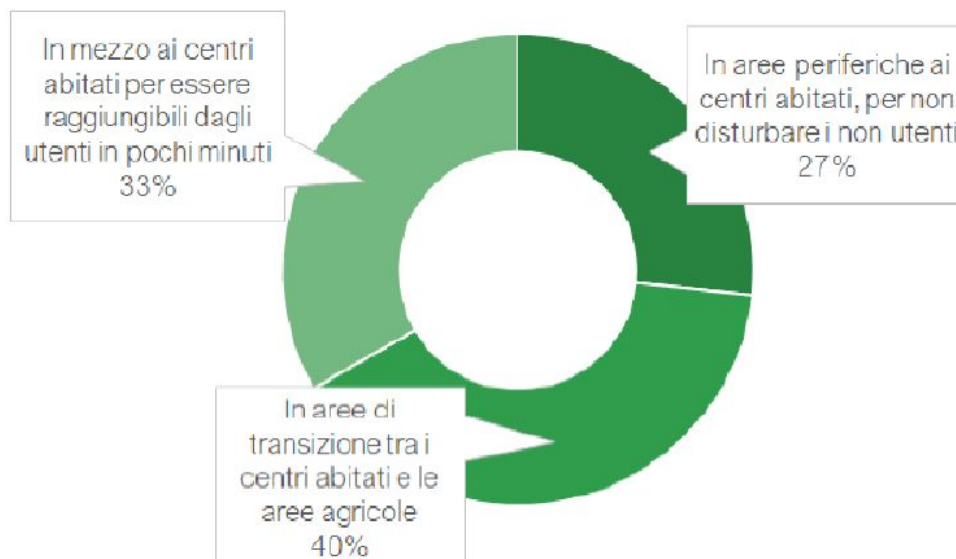
12a. Credi che il numero di percorsi protetti su strade ordinarie (sfruttare le strade minori a scarso traffico) debba essere incrementato?



13. Ritieni che il Comune dovrebbe individuare delle aree verdi urbane dove realizzare orti comunali per i cittadini?



14. Se sì, dove dovrebbero essere localizzate queste aree?



Sintesi Finale

- La sintesi finale va pubblicata sul sito e trasmessa in Regione per un controllo



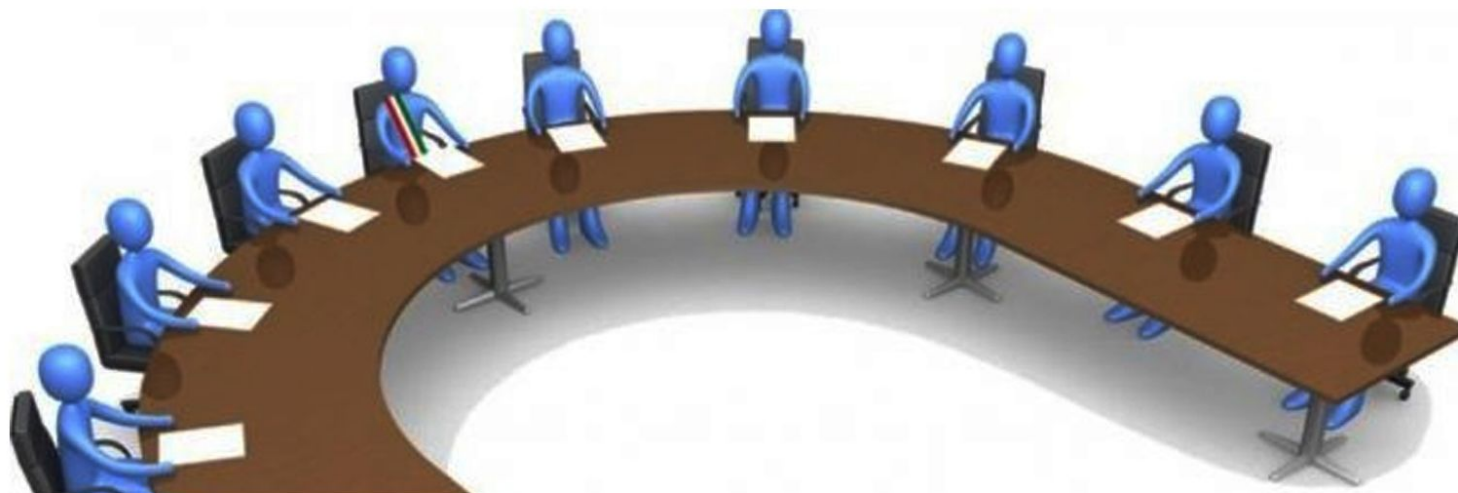
Percorso di Partecipazione con il sostegno
della Legge Regionale n.15/2018

“Immagina il tuo PAESe II”

codice CUP G59E19000670006

SCHEDA DI RENDICONTAZIONE INCONTRI TAVOLO DI NEGOZIAZIONE Incontro del 14.09.2020	
Luogo dell'incontro e durata	Piattaforma zoom. Dalle 09.00 alle 09.30.
Nomi delle persone ed Enti/ass. presenti all'incontro. Assenze significative.	Presenti 5 persone: Assessore all'ambiente Maurizio Olivieri. Consigliere comunale Massimiliano Fenga. Consulente del Comune: Sara Chiussi. Giolli cooperativa sociale: Massimiliano Filoni e Roberto Mazzini.
Modalità di invito	Convocazione formale via e-mail.
OdG e obiettivi dell'incontro	1) Questionario e stato dell'arte del percorso 2) Serata del 17 sull'amianto 3) Azioni prossime di comunicazione e strumenti 4) Chiusura progetto o proroga

Il documento con le proposte viene sottoposto al Consiglio Comunale. Diventa un documento programmatico valido non solo per il PAESc





Patto dei Sindaci
per il Clima e l'Energia

Isaotobianchiweb.it

GRAZIE PER L'ATTENZIONE!

COMUNE DI MONTECHIARUGOLO (PR)

PERCORSO PARTECIPATIVO

“Immagina il tuo PAES(C) 2”

Incontro del 27/11/2020

